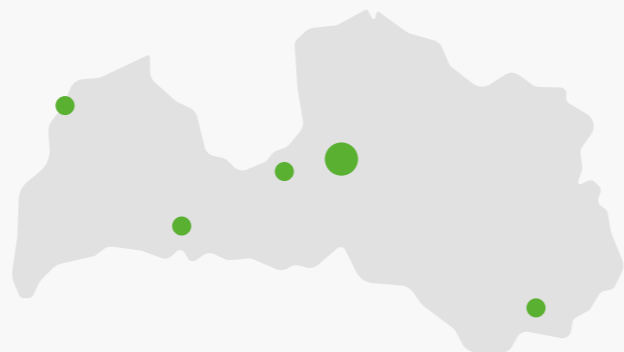
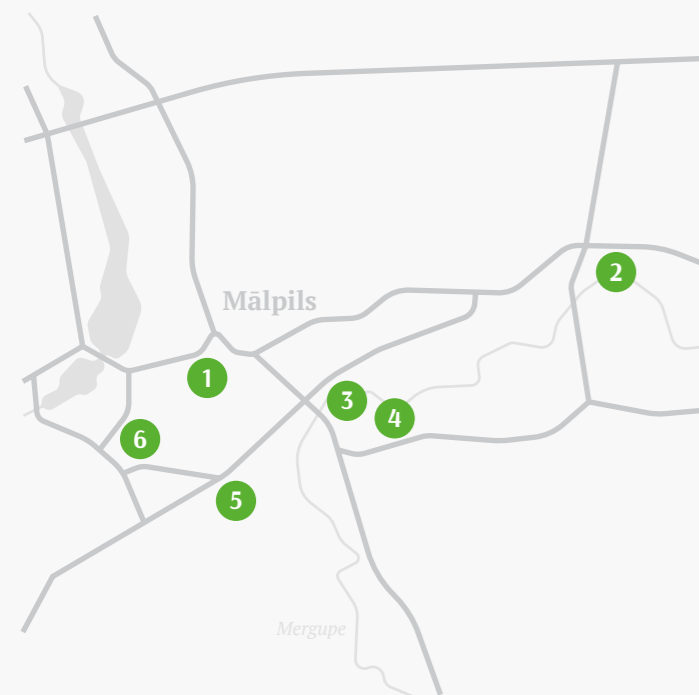


# Skulmju dzimta

Latvijas kultūras kanonā ir diži mākslas darbi – gleznas, skulptūras, grāmatas, mūzika, dziesmas, kino filmas, ēkas, izrādes, arī tautas tradīcijas – izcilākais, ko gadsimtu gaitā radījuši Latvijas cilvēki. Kultūras kanonā ir iekļautas arī ainavas – vērtības, kas veidojušās Latvijas dabas un cilvēku mijiedarbībā. Šīs dabas bagātības – Daugavas loki, meži, jūras krasts, līdzenumi un pauguraines – ir veidojušas mūsu kultūru, identitāti, dzīvesstilu un rakstura iezīmes. Arī šajos tūrisma maršrutos kultūra un daba ir ciešā simbiozē, saplūstot un izrietot viena no otras. Kalnā ir sena pils, no kuras paveras skats uz Daugavu. Kurzemes piekrastē ir vientuļa bāka, kas kādreiz brīdināja kuģus, bet tagad ir koncertzāle. Turklāt, izrādās, robeža, kur sākas un beidzas dabas ainava, nav nemaz tik viegli novelkama. Arī uz blokmājas jumta var justies kā kalnā un no augšas saredzēt upi trotuārā.



Baudi ceļojumu vienā no pieciem maršrutiem un vēro, kā dažādās Latvijas novadu ainavās ieskanas arī kultūras kanona saraksta vērtības!



Mālpils vēsture ir cieši saistīta ar Skulmju dzimtu, kurai pieder gleznotāji Oto Skulme, Džemma Skulme un Uga Skulme, kā arī tēlniece Marta Skulme un latviešu teātra un kino aktieris Valentīns Skulme. 2022. gadā Valentīnam Skulmem apritēja 100 gadu jubileja, tāpēc liela ekskursijas daļa veltīta tieši viņam. Skulme darbojies Eduarda Smiļģa Dailes teātrī, tostarp spēlējot lomas tādās Latvijas kultūras kanonā iekļautās izrādēs kā “Brands” un “Uguns un nakts”. Starp viņa 32 nospēlētajām lomām kino ir arī barona tēls kanonā iekļautajā filmā “Purva bridējs”, bet mazākas lomas bijušas filmās “Sprīdītis” un “Vella kalpi”. Mūža otrajā pusē viņš kopā ar sievu Ināru dzīvojis Skulmju mājās, kurās šobrīd izveidota viņam veltīta piemiņas istaba. Ekskursijas laikā var baudīt Vidzemes dabu un kultūras kanonā iekļautās Latvijas mežu ainavas, aplūkot arhitektūras pieminekļus – Mālpils baznīcu un Mālpils muižu, tostarp paviesoties vienā no lielākajiem lauku kultūras namiem Latvijā.

Ekskursijas maršruta garums ir 9 km. Nepieciešamais laiks maršruta veikšanai kājām – 4 līdz 5 h. Braucot ar automašīnu, ekskursija aizņems aptuveni 2 h.

**NB!** Ekskursiju Skulmju mājā vēlams pieteikt iepriekš! Ja vēlies nakšņot Mālpils muižā vai baudīt vakariņas muižas restorānā, arī tādā gadījumā rezervācija jāveic savlaicīgi.



1

## MĀLPILS KULTŪRAS CENTRS

Pirms pusgadsimta – 1972. gadā – Mālpili sāka būvēt vienu no trim Latvijas eksperimentālajiem paraugciematiem. Sākumā tika uzceltas daudzdzīvokļu mājas, vēlāk padomes ēka, kinoteātris un, protams, kultūras nams, kura celtniecību pabeidza vien 1988. gadā. Toties šis joprojām ir viens no lielākajiem lauku kultūras namiem Latvijā, kurā notiek aktīva kultūras dzīve. Te atrodas izstāžu zāle, bibliotēka, lietišķās mākslas studija, keramikas studija, Mālpils Mūzikas un mākslas skola, kā arī tikšanās vieta dažādiem amatiermākslas kolektīviem. Kultūras nama trešā stāva foajē pie kāpnēm apskatāma gleznotājas Džemmas Skulmes glezna “Tautumeita”.

2

## SKULMJU DZIMTAS MĀJAS

Sākotnēji mājā atklāta tēlnieces Martas Skulmes un gleznotāja Oto Skulmes piemiņas istaba, kam vēlāk pievienojusies istaba, kas veltīta aktierim Valentīnam Skulmem. Daļu dzīves aizvadot komunālajā dzīvoklī kopā ar svešiem cilvēkiem, Valentīns Skulme sapņoja par savu māju ar dārzu un sētu apkārt. Un tādu viņš ieguva Mālpilī. Ēkā pie sienas karājas pulkstenis, kas mūžīgi rāda pulksten 5.00 pēcpusdienā – laiku, kad Valentīns Skulme ik dienu malkoja sievas Ināras uz malkas plīts vārīto kafiju. Apmeklētāji var paviesoties arī otrā stāva verandā, no kuras paveras brīnišķīgs skats uz mācītājmuižu un likumaino Vidzemes likteņupīti – Mergupi.

Netālu no mājām esošā Vilku grava pieminēta rakstnieces un sieviešu tiesību aktivistes Ivandes Kaijas savulaik skandalozajā romānā “Iedzimtais grēks”. Skulmju māju dārzā atrodas arī Eduardam Smiļģim veltīts akmens, bet nogāzē izveidota tēlniekam Kārlim Zemdegam veltīta terase.

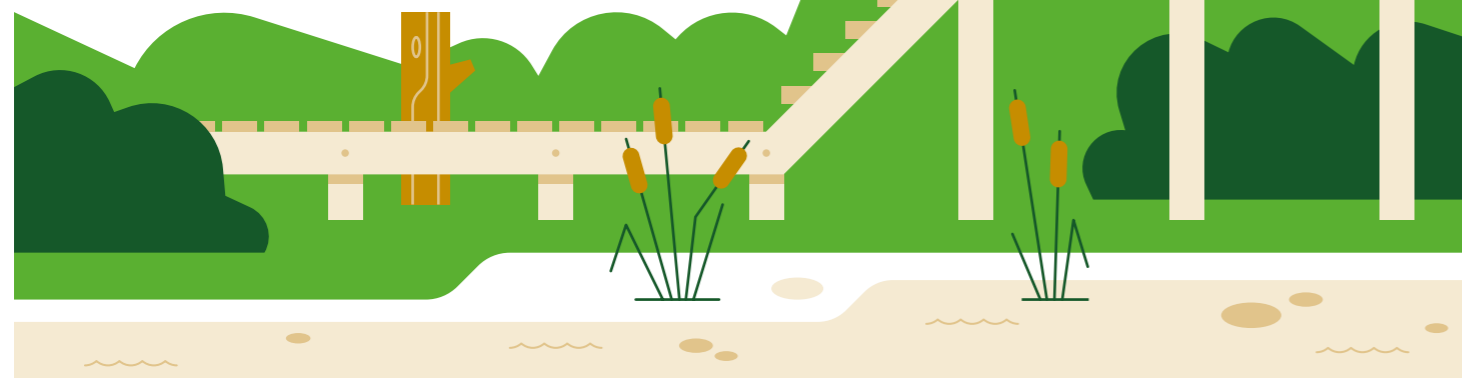
Bez iepriekšējas pieteikšanās māju var apmeklēt piektdienās un sestdienās no plkst. 11.00 līdz 15.00. Pārējā laikā lūgums ekskursijai pieteikties iepriekš, zvanot pa telefonu +371 25451179. Apmeklētāji šeit aicināti arī piedalīties spēlē “Vasarņīcas noslēpums”, meklējot pazudušus priekšmetus un uzzinot dažādus faktus par Skulmju dzimtas personībām.



3

## MĀLPILS DABAS TAKA

Pastaigājoties pa Mālpils dabas taku un sekojot vijīgi likločainajai Mergupei, iespējams nonākt intīmā divvientulībā ar gleznaino Vidzemes mežu ainavu. Dabas takas pastaigu iespējams sākt jebkurā punktā. Vienā takas galā atrodas novada brangākais koks – Skulmes dižozols –, kam vārds dots par godu gleznotājam Oto Skulmem. Šī koka platums ir 6,54 m, kas nozīmē, ka dižozola pilnīgai apskaušanai būtu nepieciešami gandrīz trīs Kristapi Porziņģi (Latvijas basketbolistam, starp citu, ir sestais platākais roku tvērums NBA). Otrā takas galā ir Saules vārtu kalns, kas atrodas blakus viduslaiku pilsvietai. Šajā teritorijā, iespējams, pirms 2000 gadiem dzīvojušas seno lībiešu ciltis. Takas vidū ir Mālpils kapsēta, kurā apglabāts aktieris Valentīns Skulme. Pa ceļam iespējams apskatīt gan Vilku gravu, gan Ivandes Kaijas romānā “Iedzimtais grēks” pieminēto “Draudzības akmeni”. Kādreiz akmens bijis tik liels, ka uz tā varēja draudzīgi sasēsties vairāki cilvēki. Šobrīd no akmens redzama tikai pati virsotne, bet lielāko tā daļu nosegušas upes sanestās smiltis. Dabas takas garums ir 6,5 km.



4

## VALENTĪNA SKULMES KAPA VIETA



Kapsēta Mālpili izveidota jau 1773. gadā. Šeit ir saglabājusies baroka arhitektūras kapliča, kuras tornī joprojām šūpojas ar 1775. gadu datēts zvans. Mālpils kapsētā ir apglabāts Valentīns Skulme – savdabīgs aktieris un liels aristokrāts, kurš tā arī līdz galam nespēja pieņemt visnotaļ pieticīgo un nepavisam ne karalisko dzīvi Padomju Savienībā. Teātri viņš iemīlēja jau bērnībā, viesojoties darbā pie tēva brāļa Oto Skulmes, kurš bija ne tikai gleznotājs, bet arī Dailes teātra scenogrāfs. Aktierim ļoti patikusi koši zila krāsa, un sieva Ināra viņa dzimšanas dienā 21. aprīlī vienmēr dāvājusi zilas hiacintes. Ja gribas atstāt kādu ziedu aktiera piemiņai, tad noteikti vislabāk kaut ko zilu! Kapsētā apglabāti arī Valentīna Skulmes dēls Atis Skulme, literatūrkritiķe Skaidrīte Sirsone un valodniece Zelma Sirsone.

5

## MĀLPILS EVANGĒLISKI LUTERISKĀ BAZNĪCA

Visdrīzāk pirmā baznīcas ēka šeit celta 14. gadsimta beigās, kad Mālpili tika uzbūvēta arī viduslaiku pils. Baznīcas vecais bronzas zvans, kas kara laikos bija pazudis vai speciāli paslēpts zem ūdens, pēkšņi atradās 2004. gadā Mergupes krastā netālu no viduslaiku pilsdrupām. Tas ir datēts ar 1596. gadu un šobrīd atrodas Turaidas muzeja rezervātā.

1764. – 1766. gadā uz vecajiem baznīcas pamatiem tapa jauna mūra celtne ar lieliem logiem un greznu barokālu torni. Apkārta baznīcai bija laukakmeņu mūra sēta, kuras atliekas ir saglabājušās joprojām. 1930. gadā mākslinieks Oto Skulme baznīcai uzdāvināja savu altārgleznu “Kristus ērkšķu vainagā”, kurā attēlotais Jēzus lidzinoties toreizējam Dailes teātra direktoram Eduardam Smiļģim. 1980. gados altārglezna tika nozagta, bet 2003. gadā Džemmai Skulmei izdevās atpirkt un restaurēt tēva gleznoto darbu.



6

## MĀLPILS MUIŽA

Pirmās liecības par Mālpils ordeņa pili vēstures dokumentos atrodamas jau kopš 1413. gada. Pils ir atradusies aptuveni 150 m uz austrumiem no Mālpils luterāņu baznīcas. 1760. gadā landrāts Gustavs fon Taube apvienoja Mālpils muižu ar Vites muižu, izveidojot plašāku muižas kompleksu. Apkārta klasicisma stilā celtajai galvenajai ēkai tika ierīkots barokāls parks ar romantiskiem pastaigu celiņiem, mīlestības tiltiņu un gleznainiem diķiem, kuros čaloja strūklakas un ziedēja ūdensrozes. 1905. gada revolūcijas laikā Mālpils muiža tika nodedzināta un iznīcinātas ēkas koka konstrukcijas. Pēc nemieru apspiešanas tika uzsākti ēkas atjaunošanas darbi, izveidojot ēku tādu, kādu to redzam arī šodien. Muižas projekta autors ir arhitekts Vilhelms Bokslafs. 20. gadsimta laikā šeit atradušās dažādas izglītības iestādes un Mālpils Zemkopības un meliorācijas muzejs.

Šodien Mālpils muiža ir restaurēta, tajā izveidota dizaina viesnīca, kā arī viens no Latvijas labākajiem restorāniem. Restaurācijas darbu laikā atjaunoti muižas kamīni un vairākas vecās podiņu krāsnis, ozolkoka kāpnes, deju zāles zvaigžņu parkets un tumšie ozolkoka paneļu griesti. Muižas zālē var aplūkot Skulmju dzimtas gleznotāju – Ugas, Džemmas un Oto – mākslas darbus.



**SATURS:**  
Ingars Jēkabsons, Elizabete Ģermane, Kitija Stanke, Linda Verze (Mālpils vidusskola). Konsultēja kultūrvēsturniece Ieva Pauloviča. Maršruts tapis Latvijas kultūras kanona konkursa (2021/2022) ietvaros.

**TEKSTU UN MARŠRUTU ADAPTĀCIJA:**  
Anete Konste

**DIZAINS:**  
Agris Bobrovs

**kulturaskanons.lv**

LATVIJAS  
KULTŪRAS  
KANONS

L N B  
LATVIJAS  
NACIONĀLĀ  
BIBLIOTĒKA

LATVIJAS  
KULTŪRAS  
AKADĒMIJA